

Jornadas sobre rentabilidad económica, social y ambiental de la ganadería extensiva



GOBIERNO
DE ESPAÑA

MINISTERIO
DE AGRICULTURA, ALIMENTACIÓN
Y MEDIO AMBIENTE

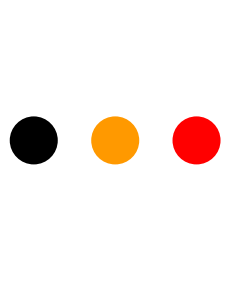
● ● ●

Análisis preliminar de la gestión técnico-económica en los sistemas de producción de la oveja Segureña



Cecilio Barba Capote

Caravaca de la Cruz, 7 de noviembre de 2013



Índice

- **INTRODUCCIÓN**
- **ANTECEDENTES**
- **OBJETIVOS**
- **RECOGIDA DE INFORMACIÓN**
- **ANÁLISIS DE LA INFORMACIÓN**
- **PRINCIPALES RESULTADOS**
 - **Datos estructurales**
 - **Datos técnicos**
 - **Datos productivos**
 - **Datos económicos**
 - **Datos sociales**
- **DEBATE DE IDEAS**



Introducción

- **SEGUREÑA**: raza ovina autóctona de fomento de clara especialización en producción cárnica.
- Gran implantación en **el** sureste y levante español: Andalucía, Murcia y Castilla-La Mancha
- Más de 150.000 hembras reproductoras inscritas en el Libro Genealógico (3ª en importancia a nivel nacional)
- Aproximadamente, una población de influencia entorno a 1.500.000 animales.
- **ANCOS**, como asociación de criadores oficialmente reconocida para la gestión del libro genealógico de la raza y la ejecución del esquema de selección.



Antecedentes

- **RAZA SEGUREÑA** como:
 - **RAZA AUTÓCTONA**, con especial importancia:
 - PAC 2014 – 2020 (**SOSTENIBILIDAD MEDIOAMBIENTAL**)
 - IGP CORDERO SEGUREÑO (**CALIDAD DIFERENCIADA**)
 - **SISTEMAS DE EXPLOTACIÓN:**
 - ARQUETIPO OVINO – HIERBA
 - ARQUETIPO OVINO – CEREAL
 - Subtipo Cereal + Unifeed
 - Subtipo Cereal + Subprod. Hortícola



Antecedentes

- **UNIVERSIDAD DE CORDOBA**
 - **GRUPO AGR-267 – “ECONOMÍA Y GESTIÓN DE SISTEMAS SOSTENIBLES”**
 - Línea de trabajo en “Zootecnia y Gestión Sostenible: Producción Ecológica e Integrada”.
 - Experiencias previas:
 - Ovino de leche en Castilla La Mancha
 - Vacuno de leche en el Valle de los Pedroches (Córdoba)
 - Vacuno de leche en Argentina y Chile
 - Ovino y caprino en Nicaragua
 - Producción ecológica en vacuno de leche
 - Producción ecológica en caprino de carne
 - Inicio de trabajo en:
 - **OVINO DE CARNE RAZA SEGUREÑA**



Antecedentes

- **UNIVERSIDAD DE CORDOBA**

- **INTEGRANTES**

- **ANTON GARCÍA MARTÍNEZ**
- **RAQUEL ACERO DE LA CRUZ**
- **JOSE MANUEL PEREA MUÑOZ**
- **CARMEN DE PABLOS HEREDERO**
- **ELENA ANGÓN SANCHEZ DE PEDRO**
- **EUDARDO ARNADUD SANCHEZ DE MASRICAL**
- **ALEJANDRO CABELLO ROBLES**
- **LUIS JIMENEZ GARCÍA**
- **JOSE LUIS ROMERO DEL HOMBREBUENO GOMEZ**
- **CECILIO BARBA CAPOTE**



Objetivos

- **GENERAR INFORMACIÓN Y DISEÑAR UNA HERRAMIENTA DE GESTIÓN TÉCNICO – ECONÓMICA QUE AYUDE AL GANADERO A LA TOMA DE DECISIONES EMPRESARIALES MÁS APROPIADAS**
 - **CONOCER LOS DIFERENTES SISTEMAS DE PRODUCCIÓN EXISTENTES EN EL ENTORNO SEGREÑO**
 - **MEJORAR LA RENTABILIDAD EN CADA UNO DE LOS PROCESOS PRODUCTIVOS**



Objetivos

- **CREACIÓN Y DESARROLLO DE:**
 - **GRUPO DE GESTIÓN Y PLANIFICACIÓN ESTRATÉGICA DE LOS SISTEMAS DE EXPLOTACIÓN DE GANADO OVINO DE CARNE DE LA RAZA SEGREÑA**
 - **POBLACION Y MUESTRA**
 - **ESTRUCTURA TÉCNICA, ECONÓMICA Y SOCIAL DE LAS EXPLOTACIONES DE GANADO SEGREÑO**
 - **TIPOLOGÍA DE EXPLOTACIONES**
 - **VIABILIDAD DE LOS SISTEMAS DE PRODUCCIÓN DEL OVINO SEGREÑO**
 - **PLAN ESTRATÉGICO DE LA PRODUCCIÓN GANADERA Y PROPUESTAS DE ACCIÓN**



Recogida de información

- **ENCUESTA ZOOTECNICA Y ECONÓMICA**
 - Entrevista directa al titular o encargado de la explotación
 - Julio-Octubre 2013
 - **Contenido**
 - **DATOS ESTRUCTURALES**
 - Localización y uso de la superficie
 - Instalaciones e infraestructura
 - Censo
 - **DATOS TÉCNICOS**
 - Manejo de la reproducción, alimentación, pastoreo y sanidad de los animales
 - **DATOS PRODUCTIVOS**
 - **DATOS ECONÓMICOS**
 - **DATOS SOCIALES**



Análisis de la información

- **ANÁLISIS ESTADÍSTICOS**

- Análisis descriptivo
- Selección de variables
- Análisis de componentes principales
- Análisis de conglomerados
- Análisis entre conglomerados

- **INTERPRETACIÓN RESULTADOS**

- **DISCUSIÓN**

- **ELABORACIÓN DE INFORMES Y PROPUESTAS**



Principales Resultados

- **Explotación de tipo familiar asociada a su base territorial**
- **Combinación ovino – caprino, con preponderancia de la raza ovina Segureña que se complementa con ganado caprino como especie subsidiaria**
- **Sistema pastoril conducido**
- **Tipologías de explotación compatible con los modelos clásicos de Producción Integrada Agricultura-Ganadería.**
- **Escasa dependencia de insumos externos dado la elevada capacidad de autoabastecimiento en materias primas: concentrado y forraje**

● ● ● | Principales Resultados

- **Tipologías o conglomerados**
 - **OVINO – HIERBA (Sistema de Sierra)**
 - Principal localización geográfica:
 - JAEN
 - ALBACETE
 - Pastoreo basado en el aprovechamiento de recursos en pastos naturales
 - Bajas cargas ganaderas y tendencia a la extensificación





Principales Resultados

- **Tipologías o conglomerados**

- **OVINO – CEREAL**

- **Ovino-Cereal clásico**

- Principal localización geográfica
 - GRANADA
- Pastoreo basado en el aprovechamiento de eriales, barbechos y rastrojeras de cultivos cerealícolas

- **Ovino – Cereal + Subproductos agrícolas**

- Principal localización geográfica:
 - ALMERIA
 - MURCIA
- Pastoreo basado en el aprovechamiento de eriales, barbechos y rastrojeras de cultivos cerealícolas y de subproductos hortícolas u hortifrutícolas



Principales Resultados

1. Datos estructurales – Base territorial

TIERRA	MEDIA	Ovino - hierba	Ovino - cereal	Ovino - cereal + hortícola
Sup. Total (ha)	1.081	1.455	771	645
Sup. Propia (ha)	72	60	97	75
Sup. Arrendada (ha)	1.008	1.395	674	570
% Sup propia/Sup total	6,74%	3,90%	12,59%	11,58%
Sup. Cultivada (ha)	99	33,5	71,50	257
Sup. Pastos (ha)	980	1.431	672	387
% Sup. pastos/Sup total	90,67%	98,52%	87,19%	59,98%



Principales Resultados

1. Datos estructurales – Base animal

GANADO	MEDIA	Ovino - hierba	Ovino - cereal	Ovino - cereal + hortícola
Nº total OVINO	912	936	675	1.100
Nº ovejas reproductoras	733	758	545	871
Nº sementales	27	29	19	33
Nº hembras reposición	145	141	109	190
% hembras reposición	19,80%	18,60%	20,00%	21,77%
Nº machos reposición	6	8	2	6
% machos reposición	21,97%	28,07%	10,39%	18,18%
Nº total CAPRINO	34	52	15	16
Nº cabras reproductoras	25	38	12	12
Nº sementales	2	2	2	1
Nº hembras reposición	7	12	1	3
% hembras reposición	27,25%	30,26%	10,42%	25,00%
Nº machos reposición	1	1	0	0
% machos reposición	33,33%	57,14%	0,00%	0,00%



Principales Resultados

1. Datos estructurales – Índices

TIERRA	MEDIA	Ovino - hierba	Ovino - cereal	Ovino - cereal + hortícola
Nº ovejas/m² instalaciones	1,02	1,31	0,75	0,69
Nº ovejas + cabras/m² inst.	1,06	1,38	0,77	0,71
Relación caprino/ovino	3,62	5,05	2,72	1,64
Nº ovejas/ha	0,93	0,52	1,11	1,55
UGM ovino/ha	0,14	0,08	0,17	0,23



Principales Resultados

2. Datos Técnicos

MANEJO REPRODUCTIVO	MEDIA	Ovino - hierba	Ovino - cereal	Ovino - cereal + hortícola
Efecto macho	100%	100%	100%	100%
Flushing	70%	33%	75%	100%
Tratamiento hormonal	70%	33%	75%	100%
Tipo tto hormonal mayoritario hembras	Esponjas	Esponjas	Esponjas	Implantes
% Tratamientos hormonales hembras	15%	9%	20%	30%
Tipo tto hormonal machos	40% Implantes	33% Implantes	25% Implantes	66% Implantes
Inseminación artificial	40%	33%	50%	33%
% hembras inseminación artificial	5%	< 4%	8%	5%
Sistema Monta	70% Libre 20% Dirigida 10% Mixta	Libre	Libre	Dirigida
Edad 1ª Cubrición (meses)	12	13	13	10
Edad 1º Parto (meses)	18	19	18	15
Nº Parideras/año	50% Star 30% 3p/2a 20% 1p/1a	50% Star	50% Star	3p/2a



Principales Resultados

2. Datos Técnicos

MANEJO ALIMENTACIÓN	MEDIA	Ovino - hierba	Ovino - cereal	Ovino - cereal + hortícola
kg concentrado propio/oveja y año	117,40	23,50	128,12	318,00
kg concentrado propio/oveja y día	0,32	0,06	0,35	0,87
kg forraje propio/oveja y año	132,52	35,25	281,60	213,23
kg forraje propio/oveja y día	0,36	0,10	0,77	0,58
kg concentrado externo/oveja y año	77,44	101,28	51,43	77,82
kg concentrado externo/oveja y día	0,21	0,28	0,14	0,21
kg forraje externo/oveja y año	145,57	62,85	0,00	214,24
kg forraje externo/oveja y día	0,40	0,17	0,00	0,59
kg subproductos/oveja y año	113,14	0,00	0,00	214,24
kg subproductos/oveja y día	0,31	0,00	0,00	0,59
kg concentrado total/oveja y año	194,84	124,78	179,55	395,82
kg concentrado total/oveja y día	0,58	0,37	0,91	0,80
% autoabastecimiento concentrado	39%	19%	56%	81%
kg forraje total/oveja y año	278,09	98,09	281,60	427,46
kg forraje total/oveja y día	0,76	0,27	0,77	1,17
% autoabastecimiento forraje	49%	36%	100%	60%
% utilización subproductos/forraje	20%	0%	0%	40%



Principales Resultados

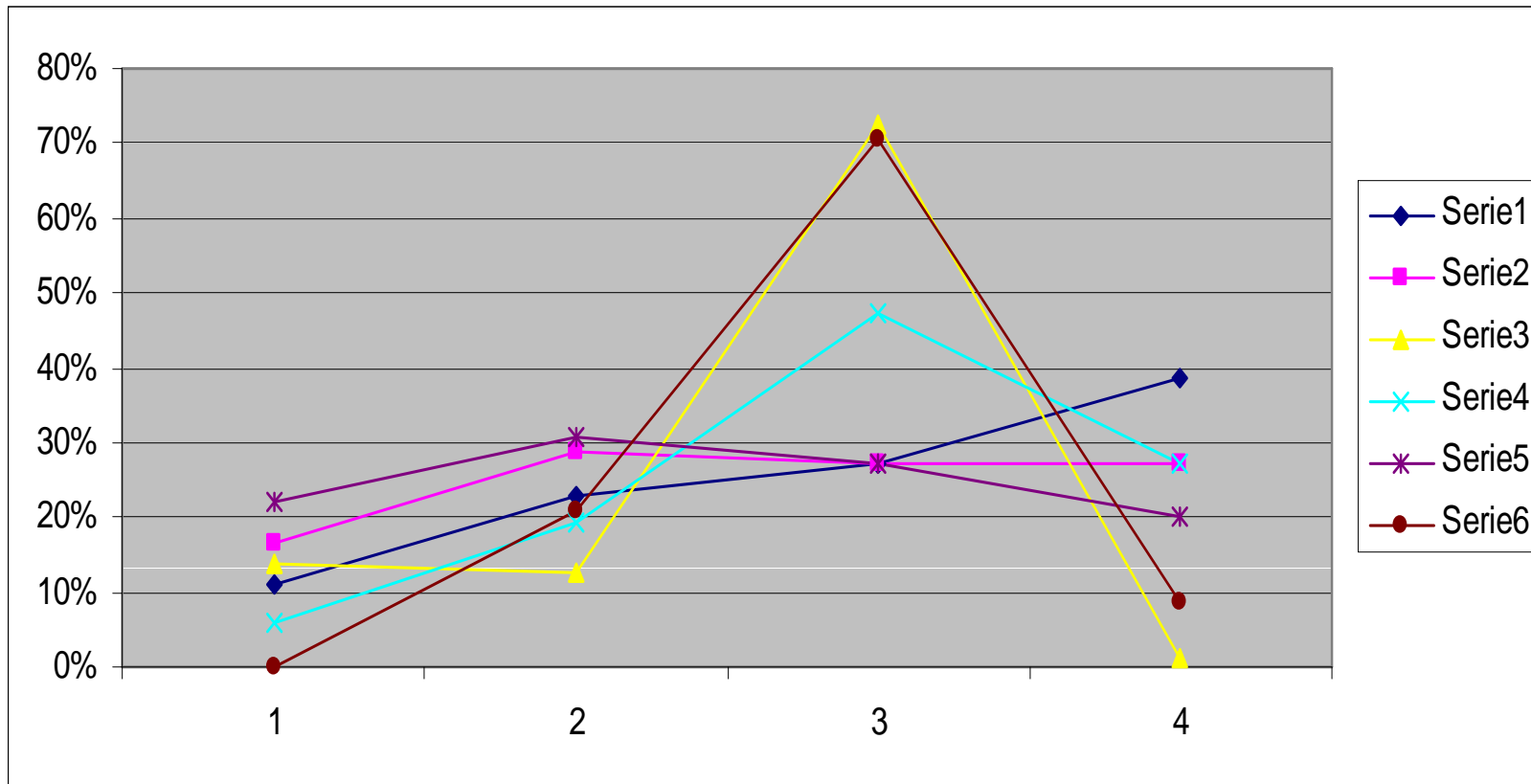
3. Datos Productivos

Variables Productivos	MEDIA	Ovino - hierba	Ovino - cereal	Ovino - cereal + hortícola
N° total corderos producidos	754	744	514	1.013
N° corderos/oveja	1,00	0,91	0,96	1,22
N° corderos/ha	0,98	0,48	1,05	1,93
N° corderos/ha pastos	1,47	0,49	1,43	3,48
N° ovejas/ha pastos	1,34	0,53	1,49	2,81
N° ovejas/ha totales	0,93	0,52	1,11	1,55



Principales Resultados

3. Datos Productivos (Estacionalidad)





Principales Resultados

4. Datos Económicos

Datos por explotación	MEDIA	Ovino - hierba	Ovino - cereal	Ovino - cereal + hortícola
Ingresos totales	95.488 €	86.752 €	61.745 €	154.734 €
Ingresos por subvenciones	38.795 €	40.458 €	22.510 €	63.131 €
Gastos totales	77.333 €	58.750 €	56.841 €	122.846 €
Balance	18.155 €	28.002 €	4.904 €	31.888 €
Balance sin subvenciones	- 20.641 €	- 12.456 €	- 17.606 €	- 31.243 €



Principales Resultados

4. Datos Económicos

Datos por oveja reproductora	MEDIA	Ovino - hierba	Ovino - cereal	Ovino - cereal + hortícola
Ingresos totales	129 €	112 €	113 €	178 €
Ingresos por subvenciones	53 €	53 €	41 €	72 €
Gastos totales	105 €	77 €	104 €	141 €
Balance	25 €	37 €	9 €	37 €
Balance sin subvenciones	- 29 €	- 18 €	- 32 €	- 35 €



Principales Resultados

4. Datos Económicos

Datos por explotación	MEDIA	Ovino - hierba	Ovino - cereal	Ovino - cereal + hortícola
Ingresos totales	95.488 €	86.752 €	61.745 €	154.734 €
Ingresos por subvenciones	38.795 €	40.458 €	22.510 €	63.131 €
Gastos totales	77.333 €	58.750 €	56.841 €	122.846 €
Balance	18.155 €	28.002 €	4.904 €	31.888 €
Balance sin subvenciones	- 20.641 €	- 12.456 €	- 17.606 €	- 31.243 €

Datos por oveja reproductora	MEDIA	Ovino - hierba	Ovino - cereal	Ovino - cereal + hortícola
Ingresos totales	129 €	112 €	113 €	178 €
Ingresos por subvenciones	53 €	53 €	41 €	72 €
Gastos totales	105 €	77 €	104 €	141 €
Balance	25 €	37 €	9 €	37 €
Balance sin subvenciones	- 29 €	- 18 €	- 32 €	- 35 €



Principales Resultados

5. Datos Sociales – Perfil del ganadero tipo

- **Sexo:** Hombre
- **Edad:** 45-50 años
- **Estudios:** E. Primarios
- **Estado civil:** Casado
- **Hijos:** 2
- **Experiencia:** > 20 años
- **Elevado grado de asociacionismo:**
 - **ADSG**
 - **Organización de productores (Cooperativa)**
 - **Asociación Raza pura**
 - **Denominación de calidad**



Debate de ideas

INTERCAMBIO DE INFORMACIÓN ENTRE LOS DISTINTOS
AGENTES IMPLICADOS

GANADERO



CENTRO DE GESTIÓN

INFORME INDIVIDUAL
DE RESULTADOS
TÉCNICO-ECONÓMICOS

ANÁLISIS DE GRUPO
INFORMACIÓN DE GRAN
VALOR PARA TRABAJAR
CON EL SECTOR

Jornadas sobre rentabilidad económica, social y ambiental de la ganadería extensiva



GOBIERNO
DE ESPAÑA

MINISTERIO
DE AGRICULTURA, ALIMENTACIÓN
Y MEDIO AMBIENTE